

普通型高級中學家政學科中心

「107 年度全國教師專業成長研習— 十二年國教家政新課綱宣導與素養導向教學設計工作坊：南區、北區」

實施計畫

壹、依據

「普通型高級中等學校家政學科中心 107 年度工作計畫」辦理。

貳、目的

目的在於使教師能更熟悉新課程，在課程轉換過程中能有適當的研習課程持續進修，以加速連結新課程與舊課程的適應。教師專業成長分為課綱相關研習與新知研習。以螺旋的方式連結新課程與舊課程，再建構課綱內容以加深教師對課程的熟悉，並以新知研習增加教師專業的廣度。

參、辦理單位

- 一、指導單位：教育部國民及學前教育署
- 二、承辦單位：普通型高級中等學校家政學科中心（國立臺南女子高級中學）

肆、參加對象與預計人數

全國高中家政教師（優先錄取）、家政相關高中職教師。

- 南區：80 人，優先錄取臺中以南、東部高中家政教師。
- 北區：90 人，優先錄取苗栗以北、東部高中家政教師。

伍、研習時間及場地

《南區》

時間：107 年 4 月 10 日（星期二）9:00~16:30

地點：國立臺南女子高級中學 圖書館大樓 1 樓 椰風廳

地址：臺南市中西區大埔街 97 號

《北區》

時間：107 年 4 月 17 日（星期二）9:00~16:30

地點：國立臺灣師範大學 圖書館校區 國際會議中心 2 樓

地址：106 台北市大安區和平東路一段 129 號。

（接下頁）

陸、研習主題與流程

《南區 4 月 10 日 (二)、北區 4 月 17 日 (二)》

時間	主題/流程	講師/主持人
09:00-09:30	報到	家政學科中心
09:30-09:40	開幕式	國立臺南女子高級中學 鄭文儀校長
09:40-11:40 (120 分鐘)	【一】教師表達力專題研討	講師：翻滾海狸工作室企劃長、國文教學中心師培教師 楊子漠老師 助教：待聘
11:40-12:30 (50 分鐘)	【二】家政教學實例分享 1	講師：桃園立武陵高級中等學校 李嘉芳教師
12:30-13:30	午餐饗宴	--
13:30-14:20 (50 分鐘)	【三】新課綱新思維分組研討	講師：桃園立武陵高級中等學校 李嘉芳教師 助教：待聘
14:20-15:10 (50 分鐘)	【四】家政教學實例分享 2	講師：新北市立板橋高級中學 李瑞婷教師
15:10-16:00 (50 分鐘)	【五】課綱領綱宣導與素養導向專題研討	講師：待聘 助教：待聘
16:00-16:30	討論與綜合座談	家政學科中心

柒、報名方式與報名時間：



掃描上方 QR Code 至全國教師在職進修資訊網報名

《南區 4 月 10 日》

- 研習名稱：107 年度全國教師專業成長研習—十二年國教家政新課綱宣導與素養導向教學設計工作坊：南區
- 課程代碼：2370860，報名時間自 3 月 12 日起，至 4 月 8 日止

《北區 4 月 17 日》

- 研習名稱：107 年度全國教師專業成長研習—十二年國教家政新課綱宣導與素養導向教學設計工作坊：北區
- 課程代碼：2370862，報名時間自 3 月 12 日起，至 4 月 15 日止

捌、其他說明

- 一、請參與教師自行攜帶環保餐具（杯子、筷子、湯匙…等）。
- 二、南區研習提供高鐵、臺鐵往返接駁專車，有需要者請於網路報名登記，詳細資訊與自行前往之交通方式請參考下方第玖點說明。
- 三、核實核發 6 小時研習時數，請於報名時仔細閱讀網路相關資訊，若有任何疑問，請一律來信：hometngs@tngs.tn.edu.tw 我們會盡快回覆您。
- 四、本單位保留活動相關異動權。

玖、交通資訊

《南區 4 月 10 日》

國立臺南女子高級中學 圖書館 1 樓 椰風廳

地址：臺南市大埔街 97 號



(一)本次研習提供台鐵臺南站、高鐵臺南站來回接駁專車：

1. 台鐵

於臺南後火車站遠東百貨廣場集合，8:55 準時發車（約 15 分鐘到達本校）

- 北上請搭乘自強 114 車次、區間 3128 車次以前之車次。
- 南下請搭乘自強 371 車次、莒光 751 車次以前之車次。

2. 高鐵

於高鐵臺南站二號出口 8:45 準時發車(約 35 分鐘到達)。

- 南下建議搭乘 803、203、603 車次。

★ 以上搭乘資訊提供參考，請各位老師再次自行確認班次，並依台/高鐵公司最新公告為準。

(二)自行開車者由於本校有工程進行中，因此恕不提供校內停車位置；校外大埔街、樹林街皆有路邊停車格與收費停車場，請多加利用並見諒。

(三)地圖如下：



《北區 4 月 17 日》
 國立臺灣師範大學 圖書館校區 國際會議廳 2 樓
 地址：臺北市大安區和平東路一段 129 號

國立臺灣師範大學

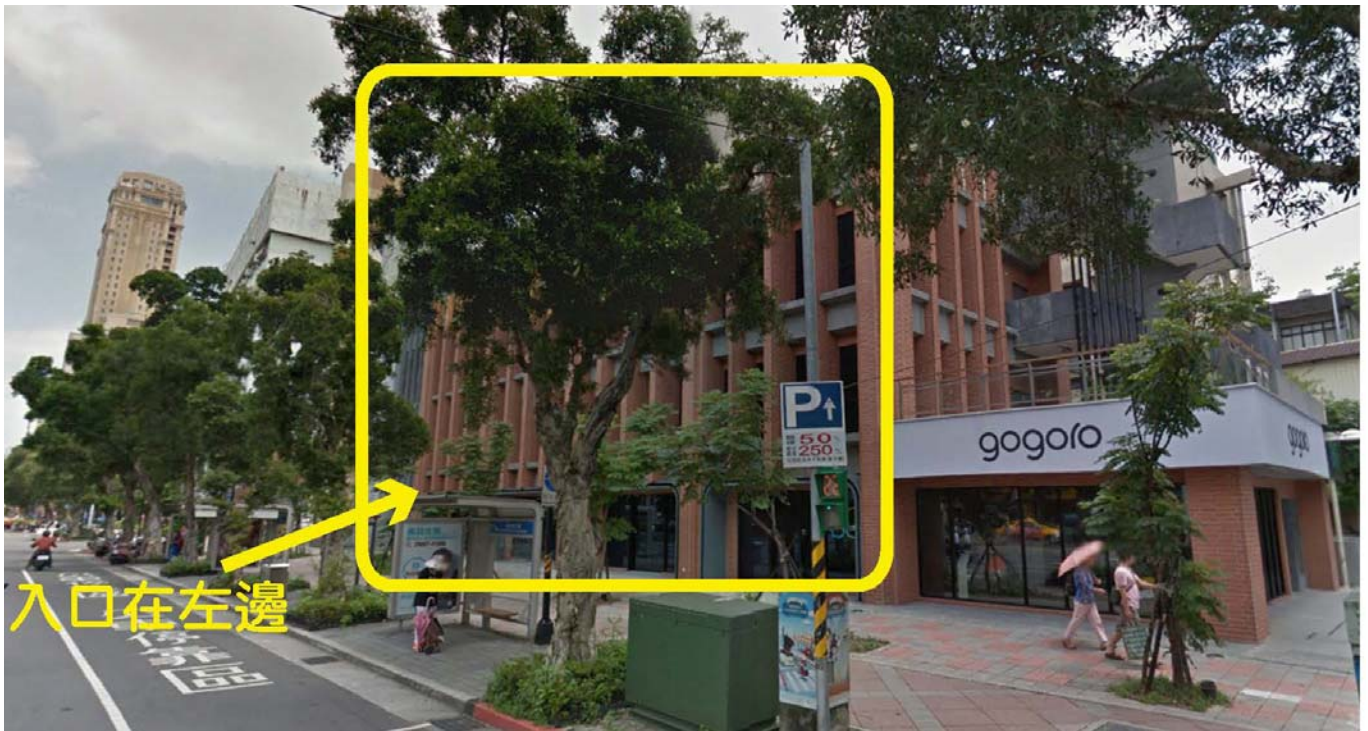
Map of National Taiwan Normal University (Main Campus II)

校本部 II 配置圖



- 自動體外心臟電擊去顫器
Automated External Defibrillator
- 汽車停車場
Vehicle Parking
- 提款機
ATM
- 郵局
Post Office
- 餐廳
Restaurant or Cafe
- 無障礙坡道
Wheelchair Ramp
- 無障礙電梯
Accessibility Elevator
- 無障礙廁所
Restroom for the Disabled
- 無障礙車位
Disabled Parking Only

2016.08.16



《臺師大圖書館校區國際會議中心入口》

一、搭捷運：

- 捷運古亭站—中和新蘆線〈橘線〉、松山新店線〈綠線〉於『古亭站』五號出口直行約八分鐘即可到達。
- 捷運台電大樓站—松山新店線〈綠線〉於『台電大樓站』三號出口，師大路直行約十分鐘即可到達。
- 捷運東門站—淡水信義線〈紅線〉、中和新蘆線〈橘線〉於『東門站』五號出口，麗水街直行約十四分鐘即可到達。

二、搭公車：

- 15、18、74、235、237、254、278、295、662、663、672、907、0南、和平幹線在「師大站」或「師大綜合大樓」下車。
- 0東、0南、20、22、38、204、1503、信義幹線在「信義永康街口(捷運東門站)」下車，麗水街直行約十四分鐘即可到達。

三、自行開車：

- 國道 1 號：於圓山交流道（建國北路）→建國高架→信義路匝道口下高架（沿建國南路直行至和平東路右轉）→國立臺灣師範大學（圖書館校區）。
- 國道 3 號：於木柵/深坑交流道下；接三甲台北聯絡道→辛亥路（至復興南路口右轉）→復興南路（直走至和平東路口左轉）→和平東路一段→國立臺灣師範大學（圖書館校區/進修推廣部）。

※ 停車資訊：國立臺灣師範大學地下停車場（半小時 25 元）—臺北市大安區和平東路一段 162 號、129 號。#